

N° 145
Jeudi 5 février
2026

Médecins :

Dr MADAY : 02.96.86.39.86

Dr BROC : 02.96.88.09.28

Du samedi au dimanche soir :

le 15 ou 112 (mobile)

Cabinets Infirmiers :

A domicile ou au cabinet sur RDV

- **Plévenon :**

Thomas NASCIMBENI

Consultation IPA,

02.96.89.79.27

Infirmier du Cap :

Marina MARTEAU, Martine TEXIER

Soins infirmiers

2 Rue de la Roche aux Cygrons

(derrière la salle des fêtes)

07.49.25.19.68.

- **Pléhérel bourg :**

Diana HERVE,

02.96.41.59.94

Numéros d'urgence :

- POMPIERS (le 18 ou Port. 112)

SAMU (le 15)

- POLICE/GENDARMERIE (le 17)

- PHARMACIE de garde (3237)

- VETERINAIRE (3115) 24/24 et

7j/7. Le n° d'urgence est gratuit

(pour chiens et chats)

Secours en mer :

- Depuis le littoral : (196)

- En mer : radio VHF : canal 16

demandez le cross

- violences sur les enfants : 119

- violences conjugales : 3939

Pompes funèbres :

Entreprise GUILLEMETTE :

02.96.41.30.21

Pompes Funèbres du Cap Fréhel :

02.79.41.02.21

Ambulances/VSL :

Ambulances du littoral :

02.96.72.15.66/06.16.97.53.06

Taxi du Cap :

02.96.72.32.32 ou 02.96.41.40.09

Arvorek taxi :

(TPMR : mobilité réduite)

06.16.97.53.06

Remerciements : Très touchée par les nombreuses marques d'amitiés qui leur ont été témoignées lors du décès de Madame Nicole Desclos, la famille remercie sincèrement toutes les personnes qui, par leur présence, envois de fleurs et de cartes se sont associées à leur peine.

Publications PLEIN PHARE : Merci de nous faire parvenir toutes vos demandes de publication, au plus tard, le mardi à midi, pour une parution le jeudi.

Imprimeur – gérant : Hervé VAN PRAAG

Adresse Mail : accueil.mairie@plevenon.fr

Heures d'ouverture de la mairie :

Lundi-Mardi-Jeudi-Vendredi : 9h-12h et 14h-16h30.

Samedi : 10h-12h. Fermée le mercredi.

Heures d'ouverture de l'Agence Postale :

Lundi-Mardi-Jeudi-Vendredi : 9h-12h. Samedi : 10h-12h.

Fermée le mercredi. ☎02.96.41.43.06. 4 rue du Cap -

22240 PLEVENON.

INFORMATIONS MUNICIPALES

Résumé succinct du conseil municipal du 29/01 :

1- Enfouissement réseaux basse tension et télécommunication Rue de la Saudraie :

M. Le Maire informe le Conseil que, suite aux études menées, il est constaté que les montants sont supérieurs aux estimations sommaires. Il convient donc de prendre position sur les nouveaux montants tels que décrits ci-dessous :

ENFOUISSEMENT DE RESEAUX / COUTS ESTIMATIFS (Source SDE) Hors frais de câblage ORANGE

VOIE CONCERNEE	RESEAU	MONTANT TOTAL TTC	PARTICIPATION COMMUNALE	%AGE PART COMMUNALE
RUE DE LA SAUDRAIE	Basse tension	20 000.00€	6 666.73€	33%
	Télécommunications	32 000.00€	32 000.00€	100%
	TOTAL RUE DE LA SAUDRAIE	52 000.00€	38 666.73€	74%

Orange est maître d'ouvrage des prestations de câblage des réseaux de télécommunications qui seront facturés à la commune selon des conventions particulières passées avec cet organisme.

Les participations des collectivités seront calculées au coefficient moyen du marché de travaux auquel se rapporte le dossier. L'appel de fonds se fait en une ou plusieurs fois selon que le syndicat aura réglé l'entreprise suivant les mêmes modalités, et au prorata du paiement de celle-ci.

Le Conseil Municipal après en avoir délibéré, approuve à l'unanimité.

2- Subvention Amicale Laïque de Fréhel et Plévenon :

Monsieur le Maire présente au Conseil la demande de subvention de

l'Amicale Laïque Plévenon Fréhel pour l'année 2025-2026.

19 élèves sont concernés. Pour l'année 2024-2025, le Conseil Municipal avait attribué 31 € par élève.

Il est proposé cette année de porter ce montant à 40 € par élève, soit un montant total de 760 €.

Le conseil, à l'unanimité, accepte cette proposition.

3- Montée au phare du Cap Fréhel - Tarif groupes :

Monsieur le Maire propose au Conseil les nouveaux tarifs de groupe pour les montées au Phare du cap Fréhel à savoir 2.50€ par personne pour les groupes de 10 à 19 personnes et 2 € par personne pour les groupes 20 personnes ou plus. Le conseil à l'unanimité accepte cette proposition.

INFORMATIONS MUNICIPALES (suite)

4- Résultat consultation signalétique randonnée :

Pour donner suite à la délibération n° 5-2025 lors du lancement de la consultation « Signalétique randonnée pédestre », M. le Maire présente au Conseil le résultat de cette consultation. Cette prestation correspond à l'équipement de 29 intersections maillant les circuits retenus au PDIPR. 2 offres ont été reçues : Pic Bois (8 073.59 €) et Jezequel Publicité (8 235.28 €).

À l'unanimité le Conseil retient la proposition de Jezequel Publicité pour 8 235.28 €.

5- Demande de financement Association Save The Ocean : Le conseil décide de reporter sa décision afin d'obtenir plus de renseignements sur ce projet.

Travaux intersection rue des Vaux / rue du pont Pivert : La mairie informe les riverains/usagers qui avaient participé à la réunion publique du 19/11/2025, que les services de voirie du département ont malheureusement émis un avis défavorable quant à la mise en place de la solution retenue. Pour mémoire, il s'agissait d'instaurer deux "stop" sur cette intersection. Cette solution, bien que votée par la grande majorité présente, ne peut se faire sans l'autorisation des services départementaux.

La mairie, accompagnée du bureau d'étude déjà engagé sur ce dossier, va devoir réfléchir de nouveau sur ce dossier et soumettre de nouvelles propositions aux services du département.

Cette réunion a clairement fait émerger la réticence des riverains à la mise en place d'un carrefour en surélévation et des nuisances sonores qui peuvent y être liées. C'est en ce sens que les réflexions vont être poursuivies. Dans la même ligne de ce qui a été fait, une nouvelle réunion publique aura donc lieu pour échanger de nouveau avec les riverains/usagers sur les nouvelles solutions potentielles envisagées.

Travaux d'élagage : Jusqu'au 06/02, route barrée entre le 2 et le 6 Rue du Cap à Plévenon pour la coupe des pins au Centre PEP.

Fraternibus : Prochaines rencontres les jeudis 12/02, 12 et 26/03, 09/04 à 14h30 dans la salle du conseil. Informations au 06.15.22.70.00.

Inscriptions sur les listes électorales : La date limite des inscriptions est fixée au 6 février 2026 à la mairie aux heures habituels (inscription en ligne close). Une copie de la carte d'identité et un justificatif de domicile seront demandés.

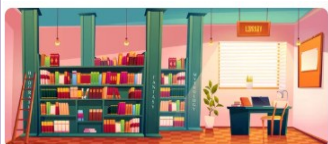
Date des élections municipales : 15 et 22 mars 2026.

Atelier Numérique : Reprise des permanences à la mairie de Plévenon les mardis 10/02, 10 et 24/03, 07/04, 05 et 19/05 et 02, 16 et 30 juin de 14h00 à 16h00. Thèmes à l'accueil et sur le site de la mairie. Accompagnement aux démarches administratives en ligne sur RDV.

Contact : Flore Huguerre 06.65.22.35.82.

Dépôt de pains (baguettes moulées et pains de 2l) : À la mairie les lundis, mardis, jeudis et vendredis à partir de 9h15 et les samedis 10h15 jusqu'au 20 février. Pas de réservations.

BIBLIOTHEQUE DE PLEVENON



Venez oublier les frimas de janvier et commencer février à la bibliothèque. Les bénévoles vous attendent pour jouer au scrabble le 11 février à 15h00 et le 18 février à 17h30 pour une session poésie autour du thème de la nuit.

Le prêt et retour de livres fonctionnent pendant le jeu.

Au plaisir de vous accueillir.

OFFICE DE TOURISME DE PLEVENON

En raison de la fermeture de l'office de tourisme de Fréhel et l'ouverture de celui des Sables d'Or les Pins courant mars, ouverture exceptionnelle à l'office de tourisme de Plévenon pendant les vacances du 14 au 28 février, du lundi au vendredi de 9h30 à 12h30 et de 14h00 à 17h00.

DINAN AGGLOMERATION

Collecte des déchets : Prochaine collecte le mardi 10 février 2026.

Gestion des déchets lors des manifestations sur la commune de Plévenon :

Un nouveau dispositif de gestion des déchets de manifestations a été voté au Conseil Communautaire du 17 novembre 2025.

Dans ce cadre, la commune va être équipée de 3 bacs 770l à ordures ménagères dédiés aux manifestations et 2 supports de sacs bi-flux permettant au public de trier sur les événements en séparant d'un côté les emballages et papiers et de l'autre les ordures ménagères résiduelles. Ce matériel doté de signalétique permettra de répondre aux demandes des organisateurs pour les manifestations de petites et moyenne ampleur. Pour les manifestations à rayonnement supra-communal qui nécessitent une dotation supérieure, l'organisateur devra prendre contact directement avec le Service Réduction et Collecte des Déchets de Dinan Agglomération qui traitera ces demandes au 02.96.87.72.72 ou par mail à

dechets@dinan-agglomeration

VIGIPOL



Depuis fin octobre 2025, près d'une quarantaine d'oiseaux mazoutés échoués sur le littoral ont été signalés à Vigipol sur les départements des Côtes-d'Armor, du Finistère et du Morbihan.

Les principales espèces touchées sont les Guillemots de Troil, les Pingouins Torda, les Macareux Moine et les Fous de Bassan.

Plusieurs plumes souillées prélevées sur des oiseaux récupérés par le centre de soins de la Station LPO de l'Île Grande ont été analysées par le Cedre.

Leurs analyses ont démontré qu'il y avait pour certains échantillons un lien avec le fioul du Tanio (nord Bretagne) et pour les autres une forte similarité avec le fioul de l'Erika (sud Bretagne).

Pour tenter d'avoir une idée précise de l'impact de ces fuites d'épaves sur le littoral, nous vous remercions de nous signaler rapidement toute observation d'oiseaux mazoutés échoués (morts ou vivants) et/ou de présence d'hydrocarbures sur le littoral au 02.96.15.84.90. ou par mail à pollution@vigipol.org en joignant si possible des photos.



France SERVICES

Horaires d'ouverture (Matignon-saint-cast-le-guildo@france-services.gouv.fr) :

Mairie de Saint-Cast-le-Guildo (02.96.41.80.18) : Lundi : 9h00 - 12h00 / de 14h00 - 17h00
Jeudi : 9h00 - 12h00 / de 14h00 - 17h00

Mairie de Matignon (02.96.41.24.40) :
Mardi : 13h00 - 17h30
Mercredi : 9h00 - 13h00
Vendredi : 13h30 - 17h30

Permanences Service des Impôts des particuliers de Dinan (Déclarations de revenus/Taxes habitations) : 1er mercredi de chaque mois (sur RDV à www.impots.gouv.fr ou téléphone des mairies)

Mairie de Saint-Cast-le-Guildo (02.96.41.80.18) : 09h00 - 12h00
Mairie de Matignon (02.96.41.24.40) : 14h00 - 17h00

COMMERCE

Boulangerie Aux Délices du Cap : Fermée pour congés jusqu'au 20 février inclus. Dépôt de pain à la mairie de Plévenon pendant cette période.

Boucherie Dalibot : Ouvert de 8h à 13h et de 15h30 à 19h. Du lundi au dimanche. Fermée le mercredi.

La Palanquée du Cap Fréhel : Ouvert les jeudis, vendredis, samedis et dimanches de 10h à minuit avec restauration midi et soir. Adresse : 6 Place de l'église à Plévenon. Contact : 02.96.41.41.89.

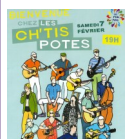
Crêperie « Chez Annie » : Ouverte de 12h00 à 16h00. Fermée le lundi.

Les Merveilles du Cap (Producteur d'huîtres et de moules de bouchot) : Point de vente ouvert toute l'année (sauf jours fériés) du Lundi au Vendredi de 9h15 à 12h15. La Saudraie. Plévenon. Contact : 02.96.41.48.11. samedi inclus, de 18h30 à 21h30, sur la place du marché.

Baroudeurs de la Pizza : Seront présents à Plévenon (au-dessus de la salle des fêtes) tous les samedis soirs à partir du 14/02 jusqu'au 28/03. Puis tous les vendredis soirs du 10/04 au 03/07. Réservation très conseillée au 06.23.76.65.41. à partir de 14h. Service à partir de 18h45. Belle et heureuse année à tous les plévenonnais et plévenonnaises.

Boutique Maison Colas Cap-Fréhel : Fermée jusqu'au 13/02 inclus. Réouverture le 14/02 pour la Saint Valentin.

ASSOCIATIONS



Les P'tits Potes : Le samedi 07 février à 19h00, à la salle des fêtes de Plévenon :

« Bienvenue chez les Ch'tis Potes »

Concerts : entrée libre. Buvette sur place. Diner Ch'tis : 18€.

Réservation au 06.26.13.09.94.

Comité de jumelage Fréhel / Plévenon : L'assemblée générale aura lieu le samedi 21 février 2026 à la salle des fêtes de Fréhel à 18h00. Suivra le verre de l'amitié offert par le comité. Pour ceux et celles qui le souhaitent, inscrivez-vous au repas qui aura lieu au restaurant La Drosera pour 31 € par personne - boissons comprises. Contacts : Jean Pierre → 06.71.19.81.27. Marie France → 02.96.41.50.67. Renée → 06.75.11.82.80. Adrian → 06.32.04.72.22.

L'Ancre des mots : - Théâtre des C.r.ê.p.e.s.(a.)d.é.d.é.e. :

- Le 14 et 21 février à 20h30 et le 15 et le 22 février à 15h00 à L'Ancre des mots → « A quelle heure on ment » de Vivien Lhéaut. Tarif : 7 €. Moins de 12 ans : 3 €.

- Le 1er mars à 17h00 → « Gustave Eiffel, en fer et contre tous » de et par Alexandre Delimoges. Mise en

ASSOCIATIONS (suite)

scène de Robert Kiener. Plein tarif : 20€, Tarif réduit 7€. Réservations à l'Office de Tourisme d'Erquy au 02.57.25.22.22. ou erquy@capderquy-valandre.com ou www.helloasso.com

Armor Ciné Erquy : - Le 28/02 à 16h, « Dans les bottes des terre-neuvas », conférence proposée par Jean-Yves Châtelier et déclinée en 3 temps :

→ Photographies commentées sur les hommes, les bateaux de pêche, l'assistance...

→ 2 films sur les terre-neuvas et terre-neuviers

→ Film très court sur une mer houleuse

Tarif : 8€ au profit de la station des Sauveteurs en Mer d'Erquy,

Steredenn - Espace Femmes : Activités du mois de février (À l'Espace Femmes sur adhésion et inscription) :

- Sophrologie : le 10 de 14h à 15h15
- Un point c'est tout (tricot) : le 17 de 14h30 à 17h00

Victimes de violences conjugales/violences sexuelles : Accueil pour les femmes victimes de violences au sein du couple sans RDV lundi/mardi/jeudi de 9h à 17h30. Possibilités d'accueillir les mineurs.

Ligne directe : 02.96.85.60.02 07.60.51.79.53. Standard : 06.85.60.01.

Permanence LGBTQIA+ : Le 18 de 15h30 à 17h30. Accueil, écoute et information sur les questions d'orientation sexuelle et d'identité de genre. Contact : ggcentrelgbtqiaplus@protonmail.com.

Permanence du CIDFF : Le 26 de 10h à 13h et de 14h à 17h. Sur rdv au 02.96.78.47.82.

Rencontre de l'Egalithèque : « Amour et sexualité Manger » le 10 de 18h à 19h30. Sur inscription. Places limitées. Adresse : 1 Rte de Dinard à Dinan. Contact : 02.96.85.60.01. ou espacefemmes@steredenn.org

DIVERS

Portes ouvertes des collèges : Venez découvrir le futur collège de votre enfant ! Le Département des Côtes d'Armor invite les parents et futures collégiennes et collégiens à découvrir les collèges publics de leur territoire dans le cadre des portes ouvertes. Toutes les dates et contacts sont disponibles sur cotesdarmor.fr/portesouvertesdescolleges

Mission Locale du Pays de Dinan en Février (www.ml-paysdedinan.fr ou 02.96.8532.67.) :

Participez à nos ateliers ! Le 17 à 13h45 → Les métiers de la logistique, le 28 de 9h à 13h00 → L'emploi saisonnier sur St Cast, le 26/02, 02 et 11/03 → Informations collectives au Pôle de formation de Steredenn (Valorisez vos compétences et expériences avec Prépa Avenir Adultes. Autres ateliers sur le site

Permanences à la Mission Locale : Consultation Jeunes Consommateurs, le 26 de 14h à 16h . Sans RDV.

L'Armée de Terre le 11 et 25. Marine le 25. CJC les 9 et 23 de 14h à 16h sans RDV

Domaine du Cap Fréhel : Contact : admin.capfrehel@pepbretillarmor.org

- Célébrez vos évènements familiaux dans notre centre à Plévenon (Anniversaire, cousine, ...) à partir de 20€ la nuit. Renseignements et inscriptions au 07.88.55.60.84. ou par mail.

- Découvrez les mini-camps 2026 * :

→ Du 20 au 24/07 « En plein air, en plein mouvement » (séjour sportif pour les 7/8 ans),

→ Du 27 au 31/07 (séjour découverte 6/7 ans),

→ Du 03 au 07/08 (séjour équestre pour les 8/10 ans).

Renseignements et inscriptions au 07.88.55.60.84. ou par mail .

* Cherche un stagiaire BAFA le temps de ces 3 mini camps du 20 juillet au 7 août 2026. Merci de contacter Servane Grand pour toutes informations supplémentaires au 07.88.55.60.84. Envoyer lettre de motivation et CV par mail.

Offres d'emploi ou services : - Auxiliaire de vie, diplômée, propose ses services lundi, mardi, jeudi, vendredi, samedi. Aide au lever/coucher, aide à la toilette, aide aux repas, courses, ménage, accompagnement à des rendez-vous ou autres... Pluriel et ses alentours. Chèque emploi service/CESU, déductible des impôts. Contact : 06.79.72.85.91. - Vous recherchez une personne sérieuse, discrète et efficace pour vous aider dans l'entretien de votre domicile ou celui d'un parent, pour vous tenir compagnie et briser la solitude ? Je vous propose mes services de ménage et repassage, adaptés à vos besoins, ou de dame de compagnie à domicile ou en sortie pour prendre l'air, sortie culturelle, ou encore, pour faire vos courses etc... Pour des interventions régulières ou ponctuelles. Paiement en CESU. Sur Matignon, Pléboulle, Ruca, Hénanbihen, La Bouillie, Saint-Denoual, Fréhel, Plévenon, Plurien, Erquy, Saint Pôtan, Saint Cast. Me contacter et convenir d'un 1er rendez-vous, 07.69.42.20.80. N'hésitez pas à laisser un message et à communiquer autour de vous. Merci.

Demande : Retraité cherche travail de complément (aide à la personne, transport, éventuellement jardinage. Disponibilités : Lundi, mardi toute la journée et mercredi matin. Contact : 06.13.96.34.06.

Recherche : Recherche aide à domicile 2h/semaine. Sur Plévenon. Contact : 06.13.77.30.81.

A vendre : - C3 Essence, 5 Portes, 86 826 km. CT effectué le 06/01/2026. Air bag : ok. 2 pneus neufs, batterie neuve, plaques av neuves, courroie changée et ok. Justificatifs à l'appui. Nettoyée par un professionnel. Prix: 5000€. Contact : 06.49.85.94.12. - 2 pneus Firestone 185/60 R15. TB état. 25€ l'unité. Contact : 06.18.75.47.45. - Transat suspendu. TBE. Jamais exposé à l'extérieur. Prix 120€ (neuf 220€). 1 fauteuil TBE marron. Simili cuir. Prix : 90€. Photos disponibles sur demande. Contact : 06.68.08.59.27. - A vendre canapé 3 places (3 m) gris chiné. Assise centrale électrique. Bon état général. Prix : 400€. Contact : 02.22.48.79.28.